



**RÉPUBLIQUE
FRANÇAISE**

*Liberté
Égalité
Fraternité*



FINANCES PUBLIQUES

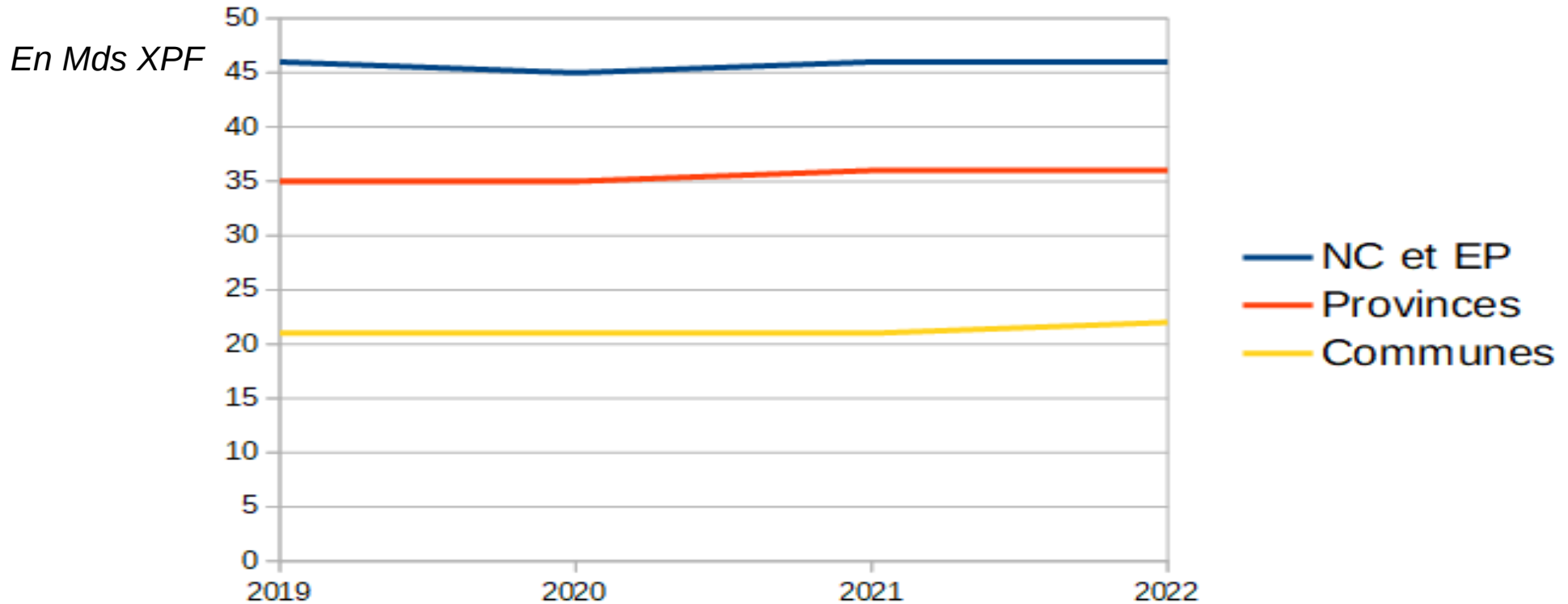
Panorama sur les dépenses de personnel en Nouvelle-Calédonie

DFiP de Nouvelle-Calédonie

2 - 3 novembre 2023 –
Assises de la fonction publique

1 – Panorama des dépenses de personnel des collectivités de Nouvelle-Calédonie et analyse comparative des principaux ratios

L'évolution des dépenses de personnel par type de collectivité (hors OPT, CLR, ASS)



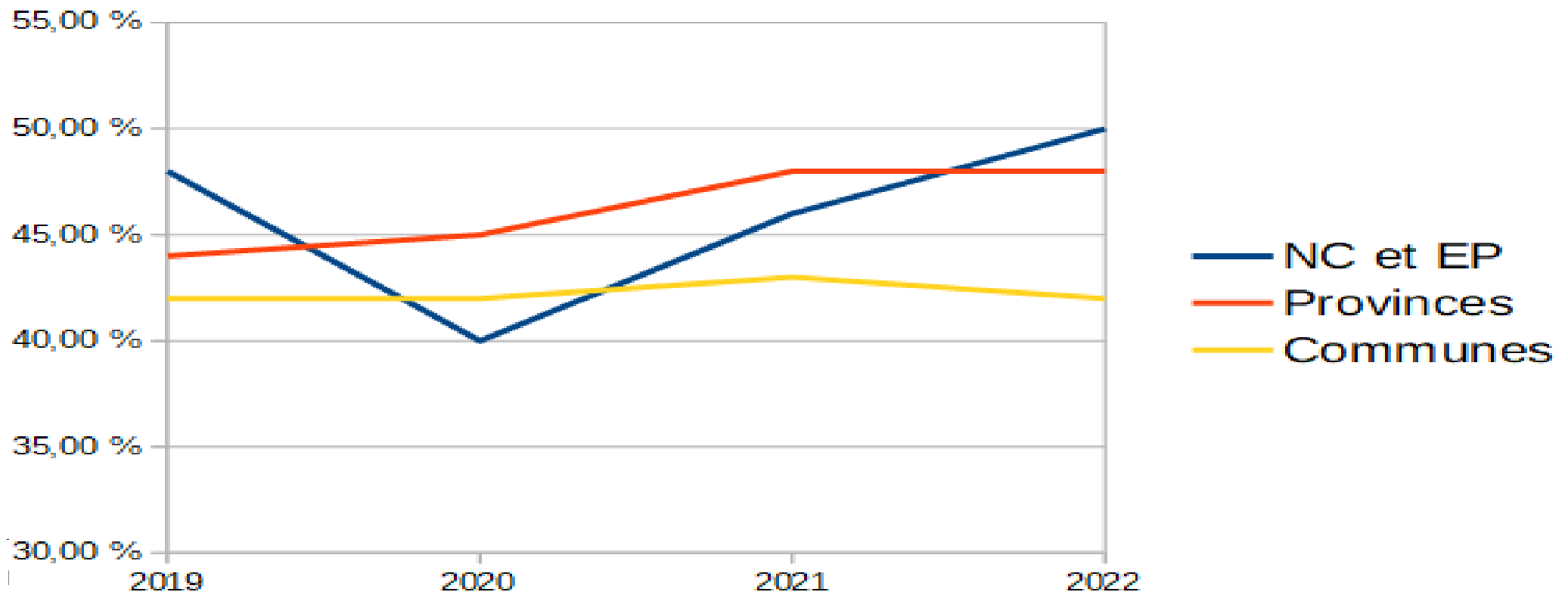
➔ - Un total de dépenses de personnel d'environ **100 milliards de francs**
(environ **10 % du PIB**)

- **Une légère augmentation** des dépenses de personnel sur moyenne période

Le poids relatif des dépenses de personnel dans le budget des différentes collectivités

- **Ratio dépenses de personnel sur dépenses réelles de fonctionnement :**
 - ✓ 43 % communes (chiffres 2022), y compris syndicats
 - ✓ 46 % Nouvelle-Calédonie (chiffres 2022)
 - ✓ 48 % Provinces (moyenne des 3 Provinces – chiffres 2022)
 - ✓ 52 % Établissements Publics de la Nouvelle-Calédonie (hors OPT, CLR, ASS)
- Ce ratio est un indicateur de rigidité structurelle des dépenses.

➡ **Un ratio moyen de 45 %.**





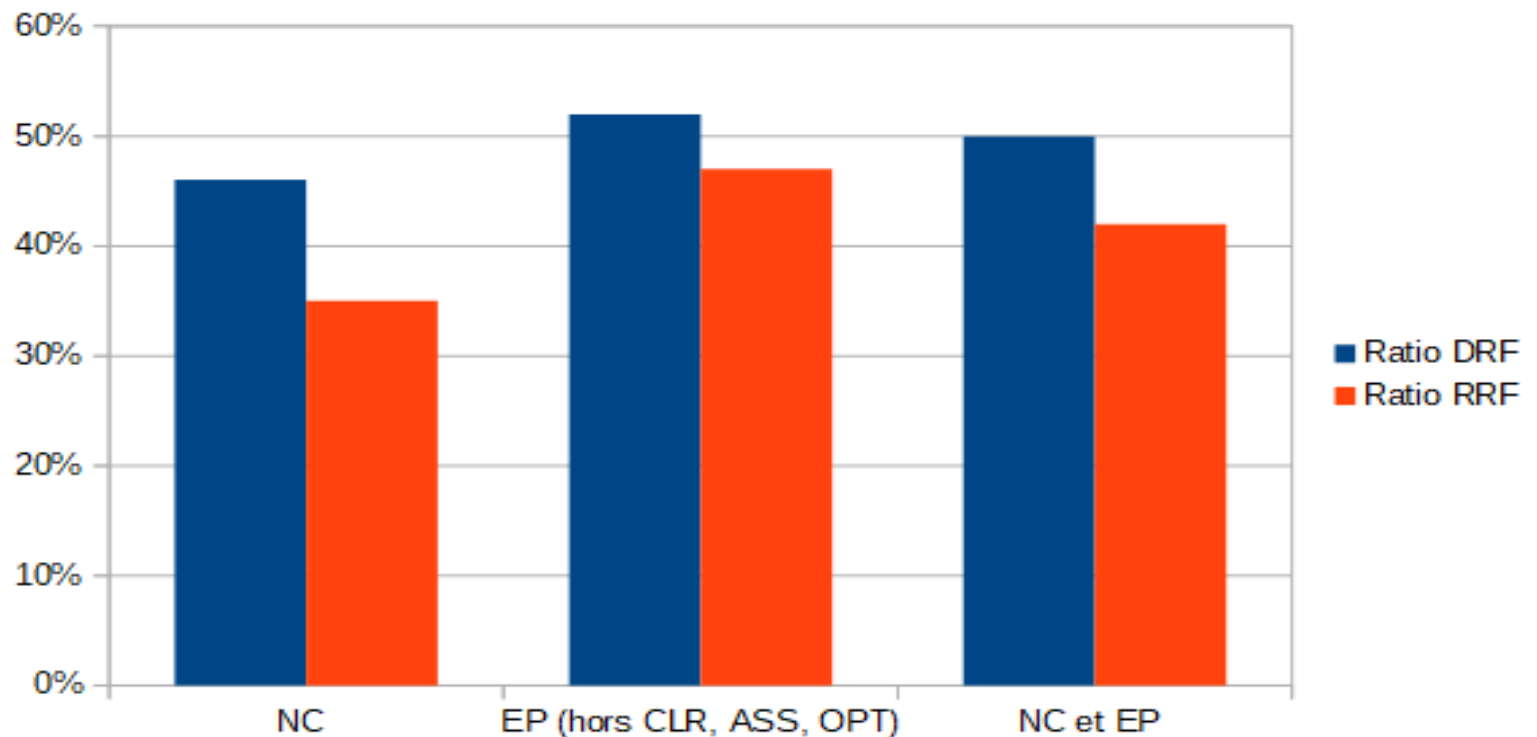
La Nouvelle-Calédonie et ses établissements publics

- **Ratio dépenses de personnel sur dépenses réelles de fonctionnement** (hors OPT, CLR et ASS, et après retraitement des opérations croisées) :
 - ✓ 46 % Nouvelle-Calédonie (chiffres 2022)
 - ✓ 52 % Établissements Publics (chiffres 2022)
 - ✓ 50 % Nouvelle-Calédonie et ses établissements publics (chiffres 2022)

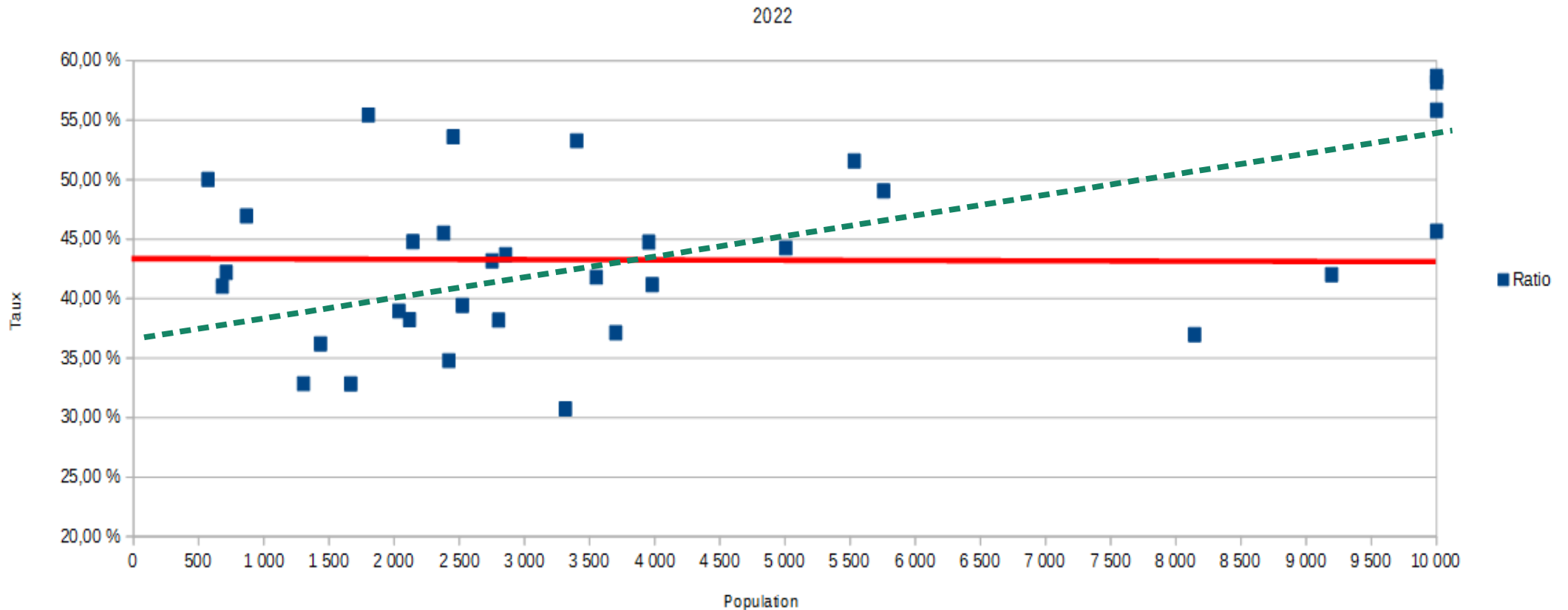


Un ratio plus élevé pour les établissements publics

- Une situation confortée par le ratio « dépenses de personnel / recettes réelles fonctionnement »



La dispersion du ratio de dépenses de personnel (zoom sur les communes – comptes 2022)

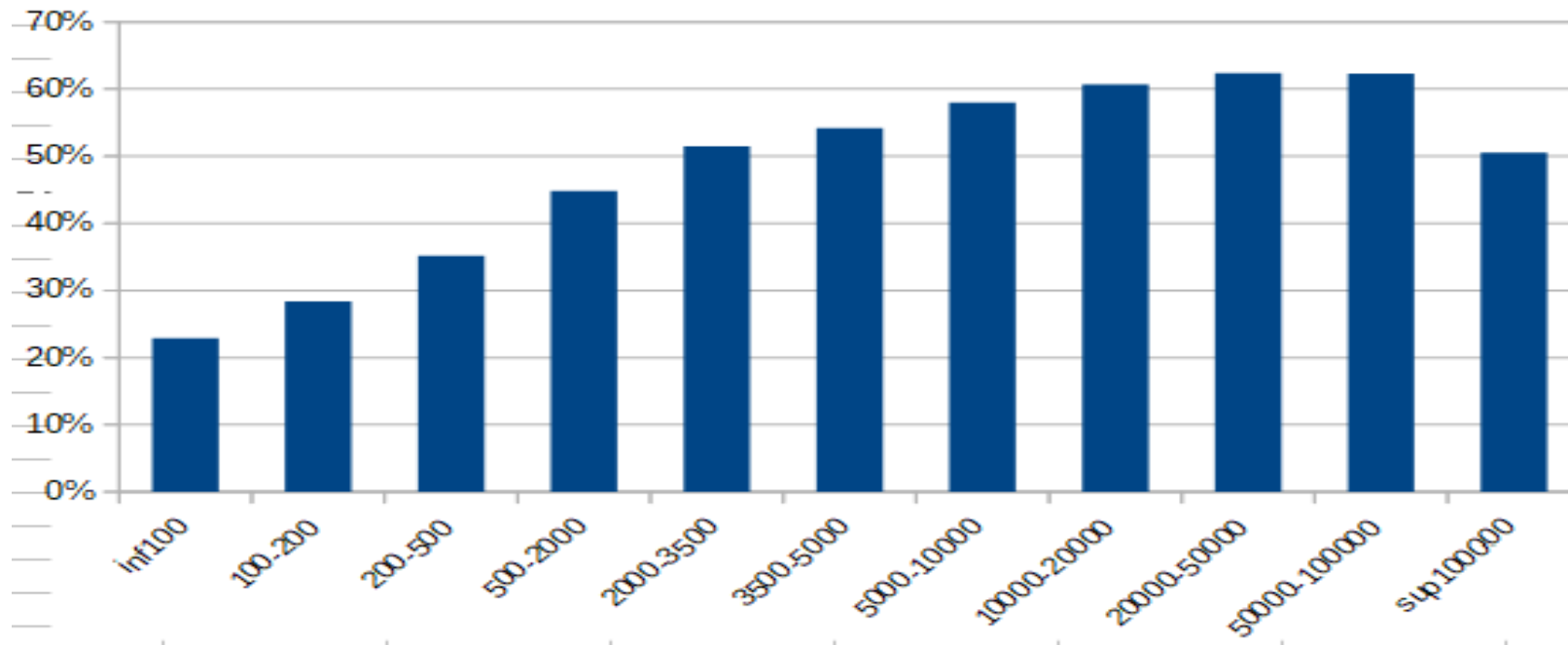


➔ - Un poids variable selon la taille des communes (de 30 % à 58%)

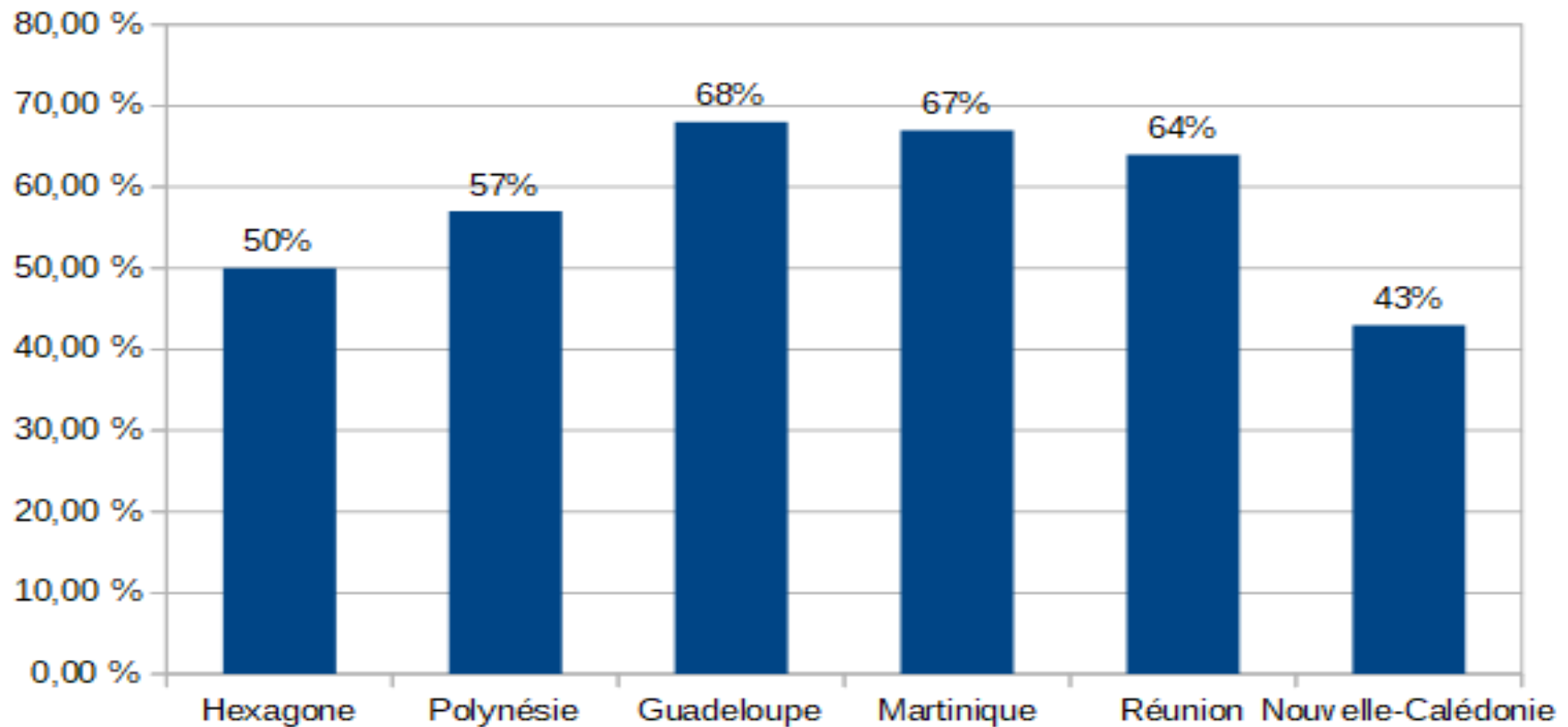
- Un poids plus important pour les grosses communes

Analyse comparative avec l'Hexagone

- **Hexagone** : ratio des dépenses de personnel en moyenne de 37 % (communes, départements, régions) ; il est inférieur au ratio global des **collectivités de Nouvelle-Calédonie**, soit 45% en moyenne
- A l'inverse, pour les seules communes, le poids des dépenses de personnel est plus élevé dans l'Hexagone (50%) qu'en Nouvelle-Calédonie (43%), présentant toutefois des disparités selon la taille :



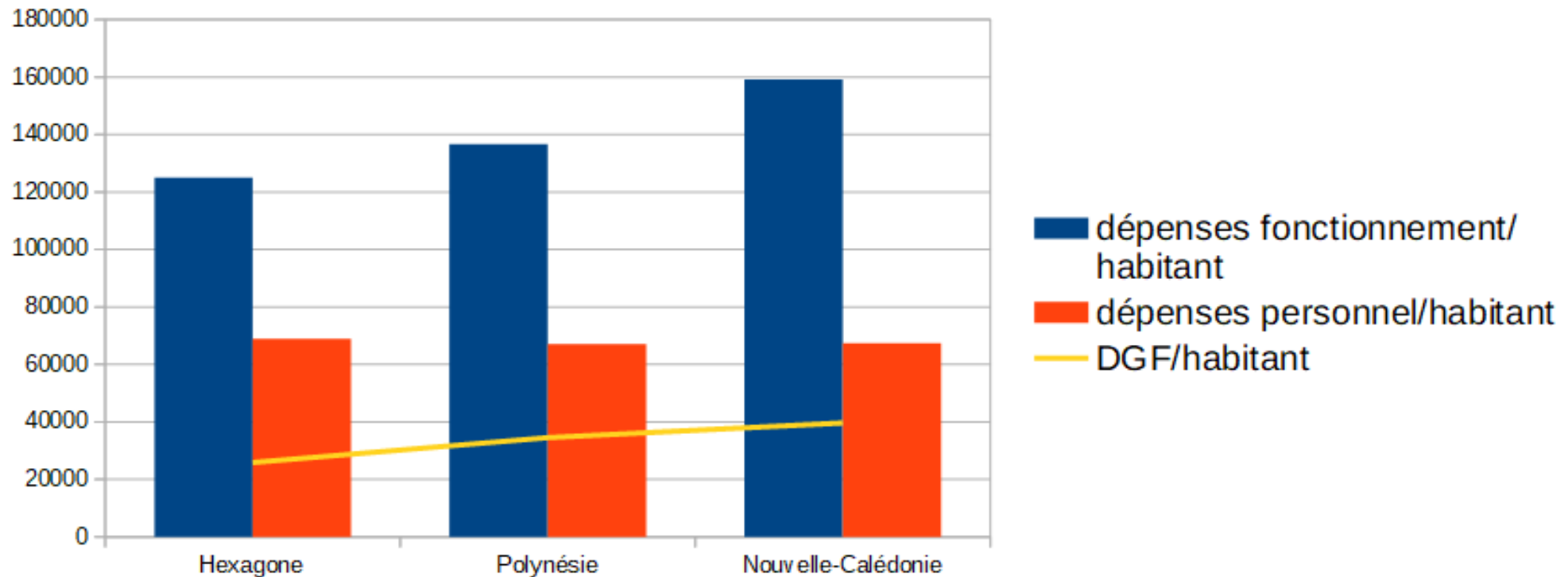
Analyse comparative des ratios entre les communes de l'Hexagone et de l'Outre-mer



➔ Les charges de personnel présentent un **ratio moins élevé dans les communes de Nouvelle-Calédonie** que dans celles de l'Hexagone et de l'Outre-mer



Analyse comparative des dépenses de personnel selon le nombre d'habitants dans les communes



➔ Un montant de **dépenses de fonctionnement par habitant supérieur en Nouvelle-Calédonie** que dans l'Hexagone et en Polynésie

Des dépenses de personnel par habitant relativement semblables

Les constats sur les ratios de dépenses de personnel

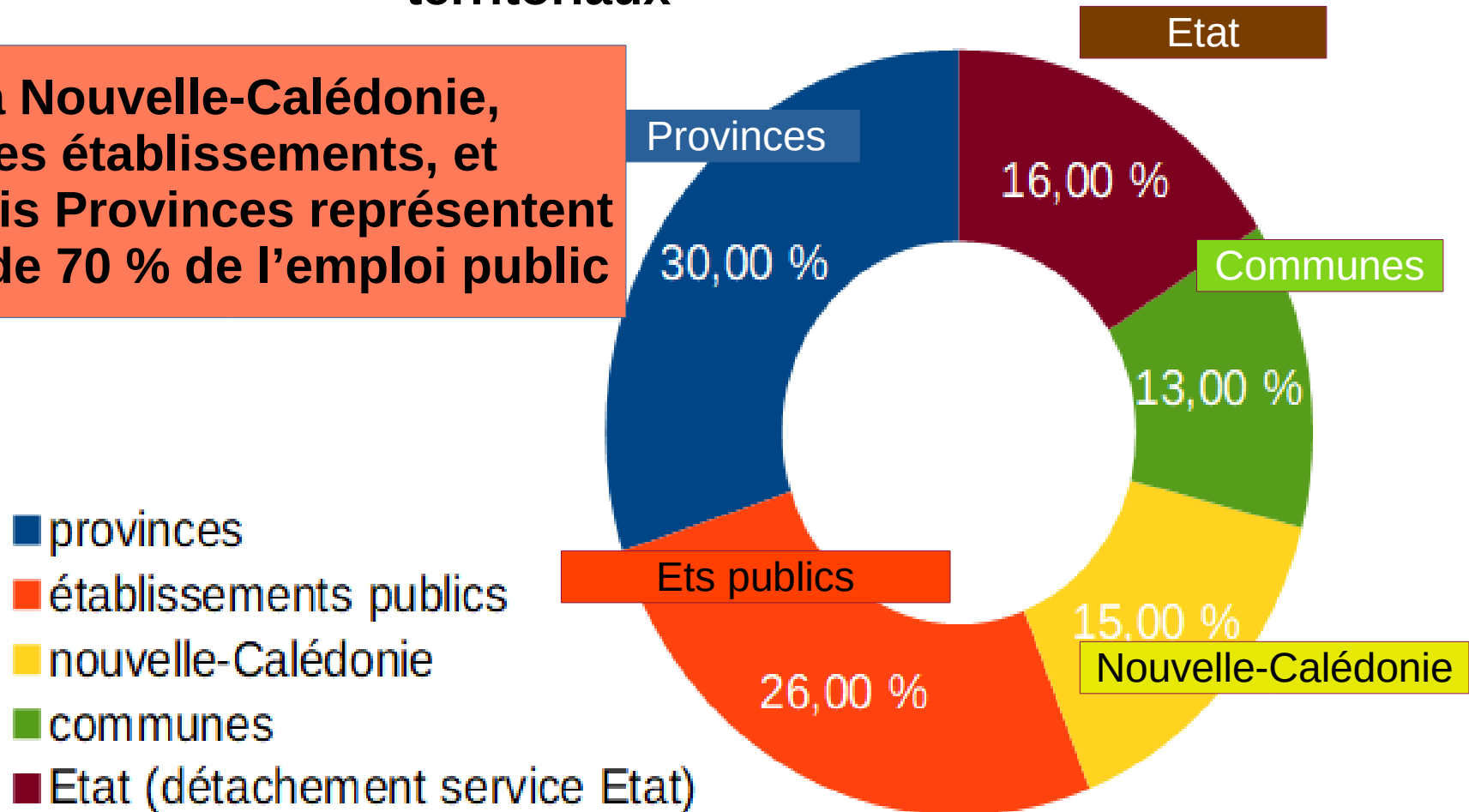
- **Le poids moyen des dépenses de personnel, *toutes collectivités confondues*, est globalement plus élevé (45%) en Nouvelle-Calédonie que dans l'Hexagone (37%).**
- ***Pour les seules communes*, cette situation est inversée avec un ratio dépenses de personnel moins élevé en Nouvelle-Calédonie.**
- **De fortes disparités selon la taille des communes, les plus petites ayant en moyenne un ratio plus faible de dépenses de personnel.**
- **Un niveau relatif plus important pour la Nouvelle-Calédonie et ses établissements, ainsi que pour les Provinces dans leur globalité. Ce niveau est à appréhender en fonction des missions.**

2 – Analyse des rémunérations dans la fonction publique du secteur local

Répartition des effectifs - FPT Nouvelle-Calédonie (hors contractuels)

Répartition par employeur des fonctionnaires territoriaux

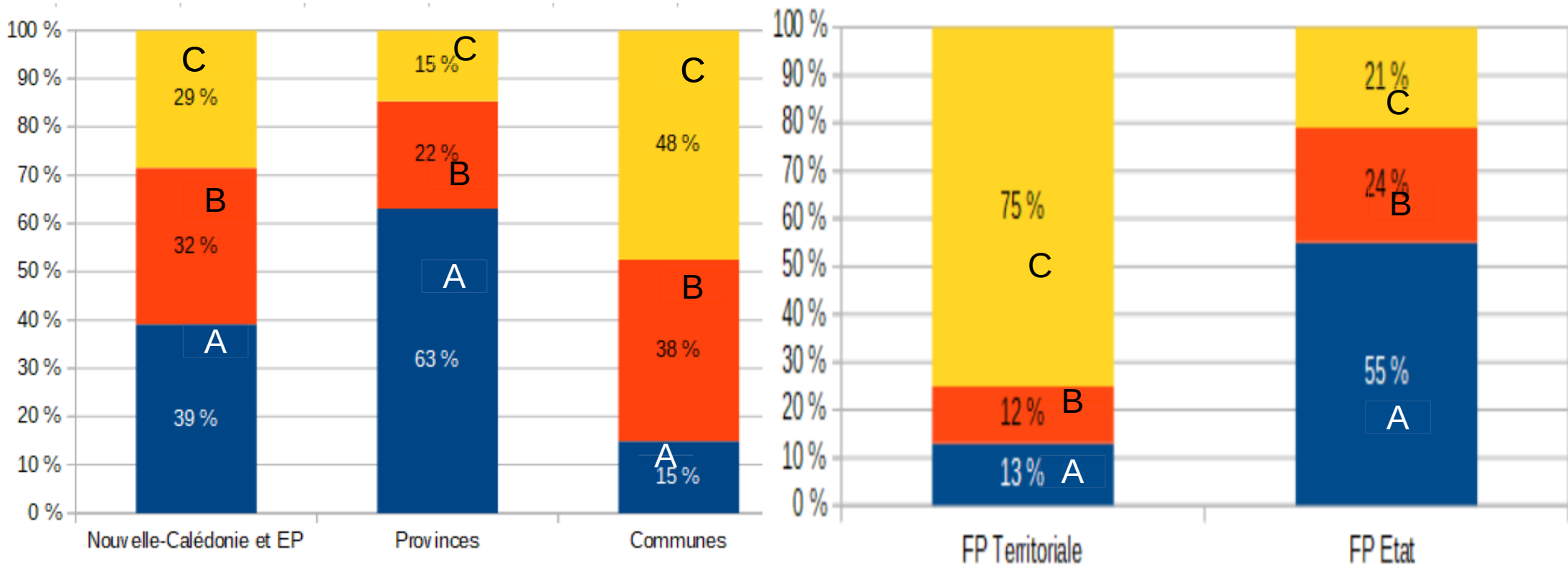
La Nouvelle-Calédonie, ses établissements, et les trois Provinces représentent plus de 70 % de l'emploi public



Comparaison des catégories

En Nouvelle-Calédonie

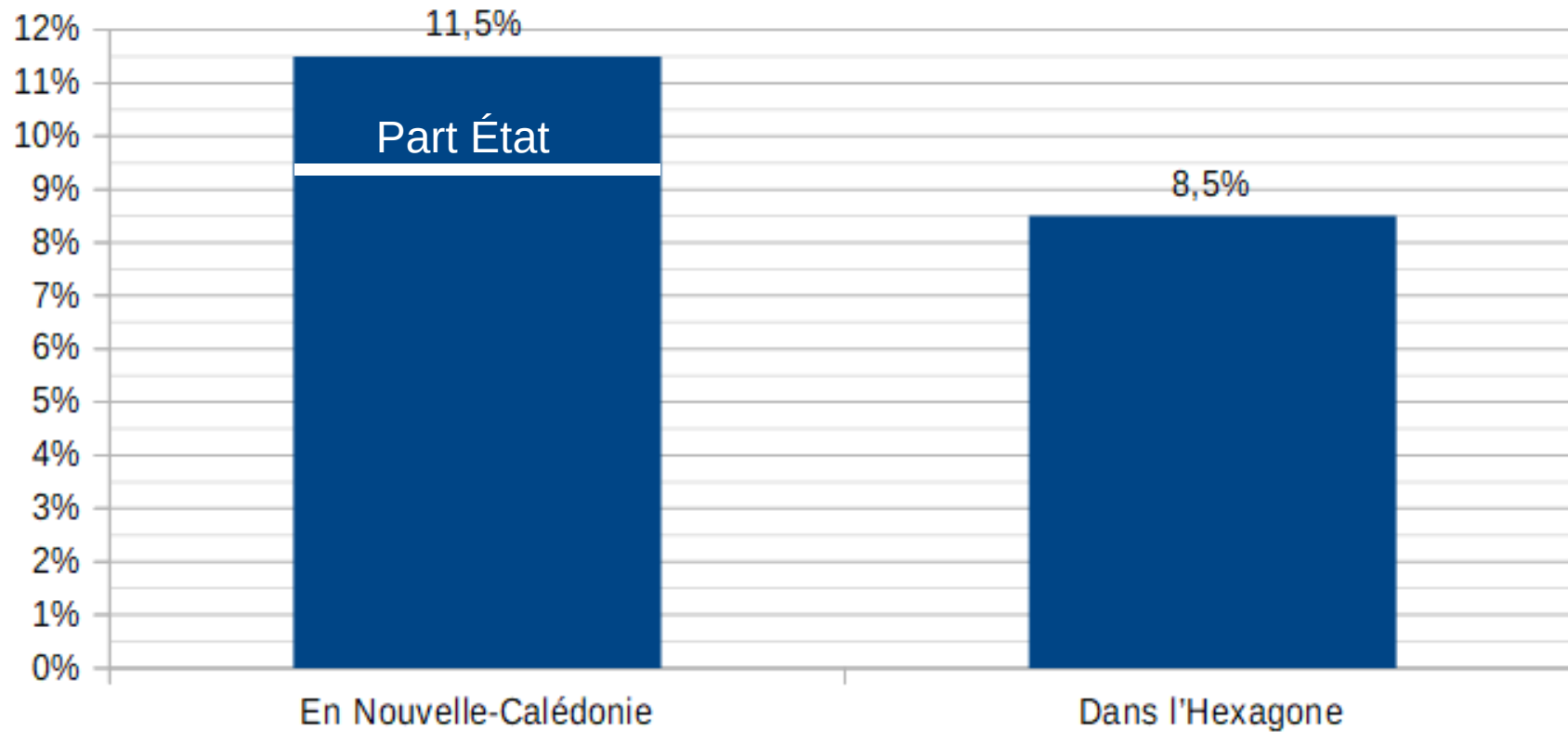
Dans l'Hexagone



→ Une représentation des catégories A et B plus importante en Nouvelle-Calédonie que dans la fonction publique territoriale de l'Hexagone

Nombre d'agents du secteur public

Nombre d'agents publics par habitant
(fonctionnaires Etat, fonctionnaires territoriaux, contractuels)



Evolution des effectifs entre 2011 et 2019 :

+6 % dans l'Hexagone

+17 % dans la fonction publique territoriale de Nouvelle-Calédonie

Principaux constats sur les rémunérations

- **L'évolution des effectifs sur longue période (10 ans) plus importante en Nouvelle-Calédonie que dans l'Hexagone**
- **Une rémunération des agents publics calédoniens supérieure de près de 73 % par rapport à l'Hexagone**
- **Des salaires supérieurs à ceux du secteur privé en Nouvelle-Calédonie, contrairement à l'Hexagone**
- **Une représentation plus importante des catégories A et B en Nouvelle-Calédonie par rapport à l'Hexagone (lié aux missions)**



3 – Perspectives

Perspectives

- **Approfondir l'analyse des facteurs d'évolution de la masse salariale sur moyen terme et des différents ratios, dont des ratios de soutenabilité**
- **Examiner la dispersion et la pondérer en fonction des missions des différentes collectivités**
- **Tenir compte de la situation financière qui est variable selon les collectivités locales**

Perspectives

- Étendre les comparaisons pour **rechercher les bonnes pratiques**
- S'interroger sur **les compétences entre collectivités locales** : recherche d'efficacité, éviter les doublons de compétence, et **possibilités de mutualisation entre les entités**
- Examiner **les effets de l'indexation** au regard du différentiel coût de la vie

Perspectives

- **Engager des revues de dépenses**, à l'instar de la plupart des pays de l'OCDE, par exemple des examens **par grandes politiques publiques**
- Se situer dans **un objectif renforcé de performance des politiques publiques** pour à terme **dégager des marges de manœuvre budgétaires**