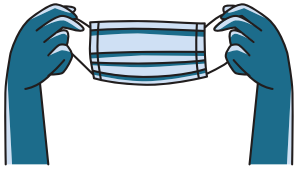
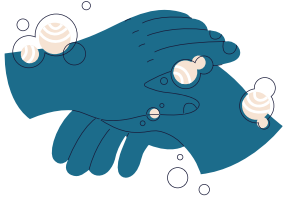


## LES MESURES AU TRAVAIL

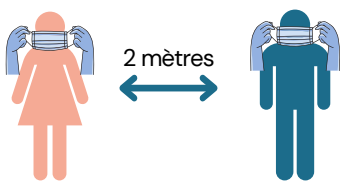
Mise à jour le 06/01/2022



Port du masque obligatoire.



Lavage des mains régulier au savon ou avec une solution hydroalcoolique, et particulièrement après manipulation d'objets et de documents.



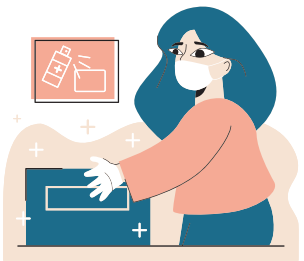
Respect des gestes barrières et de la distanciation sociale (2 mètres).



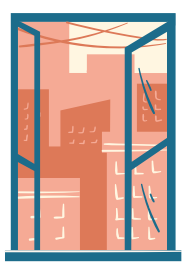
Limitation de tout regroupement (réunion, pause).



Pas de partage du matériel (stylo, cahier, téléphone, etc.).



Nettoyage quotidien du bureau.



Aération régulière.



Isolement immédiat et consultation médicale en cas de symptômes, après avoir informé le responsable hiérarchique.



Isolement immédiat en cas de contacts à risques.